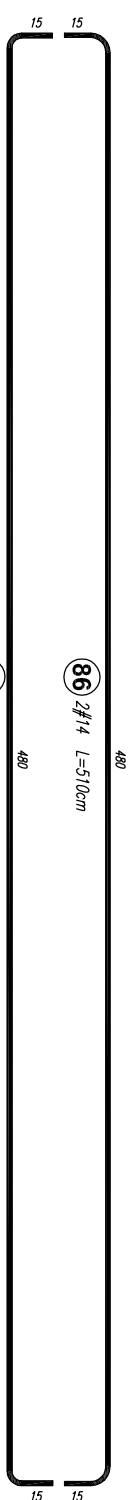
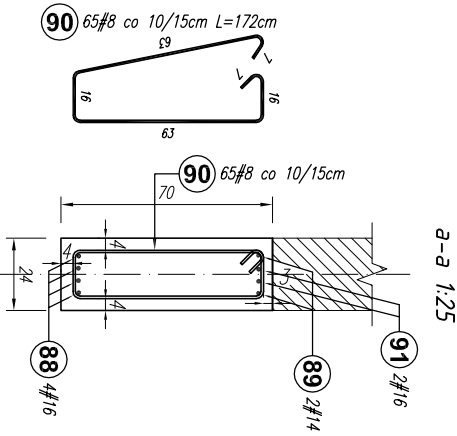
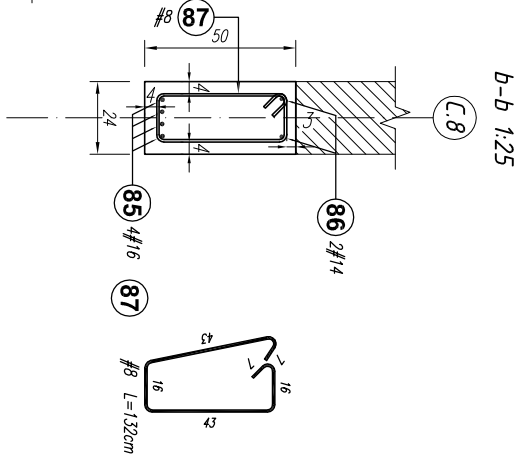
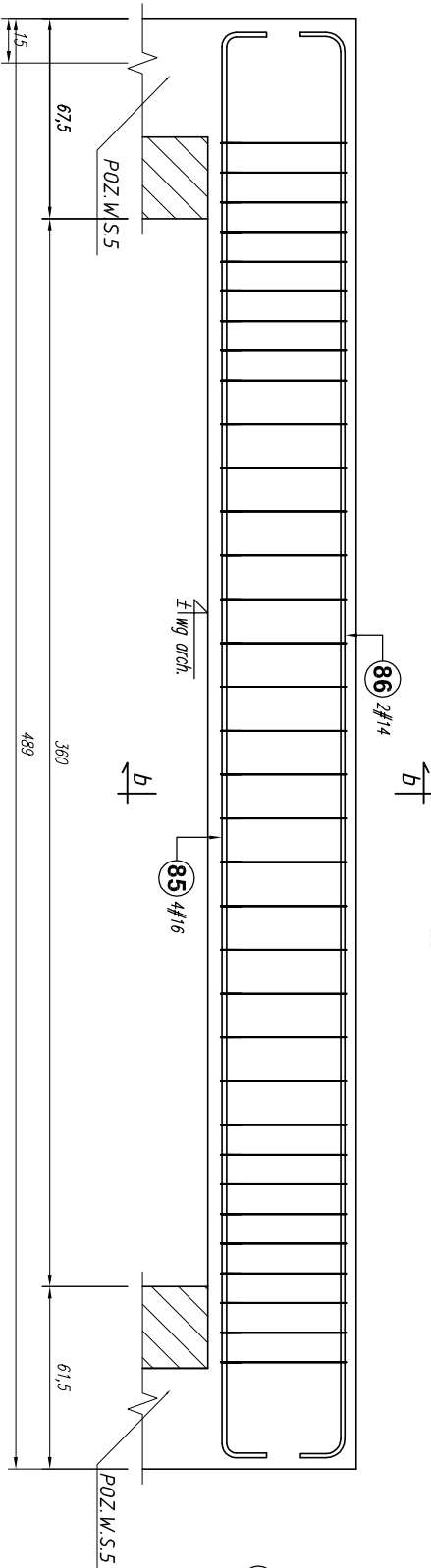


POZ.W.B1.18 sztuk: 1
1:25



Poz.	Stal		Długość (cm)	Liczba			Długość łączna (m)		
	#	A-IIIN		w elementach	elementów	ogółem	# 8	# 14	# 16
85	16		510	4	1	4			20,40
86	14		510	2	1	2		10,20	
87	8		132	1	1	1	1,32		
88	16		980	4	1	4			39,20
89	14		980	2	1	2		19,60	
90	8		172	65	1	65	111,80		
91	16		280	4	1	4			11,20
Długość wg średnic (m)							113,12	29,80	70,80
Masa 1 m pręta (kg/m)							0,40	1,21	1,58
Masa łączna wg średnic (kg)							44,68	36,06	111,86
Ogółem (kg)									192,60

- Uwagi:
1. rysunki rozprzeczności łącznie z rysunkami architektury i instalacyjnymi.
 2. Wymiary oraz rzędy i usytuowanie elementów wg projektu architektonicznego.
 3. Izolacja przeciwwilgociową poziomą i pionową fundamentów wg projektu architektonicznego.
 4. Sprawdź wymiary na budowie.
 5. Zaleca się wykonać jeden komplet zbrojenia w celu sprawdzenia wymiarów.
 6. Rzędy na rys. konstrukcyjnych należy ostatecznie sprawdzić i ustalić na podstawie rzędnych zamieszczonych na rys. architektonicznych.
 7. Średnice wewnętrzno zębię prętów wykonać zgodnie z normą Eurokod 2. Projektowanie konstrukcji z betonem.

BETON C20/25
STAL A-IIIN (B500SP) - #
STAL A-I (S355X-b) - Ø
S355JR - STAL NIEZBROJENIOWA

Projekt jest w rozumieniu Ustawy o prawie autorskim i prawach pokrewnych utworem architektoniczno-urbanistycznym i jest chroniony prawem autorskim.			
temat / nazwa:	jednostka projektowa: "S.T. ARCHITEKCI" Sp. z o.o. ul. Gen. M. Langiewicza 18 (II piętro) 35-021 Rzeszów tel. 17 862 81 66, 500 050 022, 501 308 898		
adres inwestycji:	BUDOWA CENTRUM KULTURY WRAZ Z NIEZBEDNĄ INFRASTRUKTURĄ TECHNICZNĄ, URZĄDZENIAMI BUDOWLANymi I MURAMI OPOROWYMI NA DZIAŁCE O NUMERZE EWIDENCYJNYM 3158/4 W DYNOWIE		
Inwestor:	dane Inwestora: GMINA MIEJSKA DYNÓW adres: 36-065 DYNÓW, ul. RYNEK 2		
adres inwestycji:	jednostka ewidencyjna: 181601, 1. DYNÓW MIASTO obręb ewidencyjny: nr 0001, DYNÓW numery działek ewidencyjnych: DZIAŁKA NR EWID.: 3158/4		
faza projektu:	PW	data: wrzesień 2025 r.	
nazwa rysunku: BELKA ŻELBETOWA : POZ.W.B1.17; POZ.W.B1.18		skala: 1:25	nr rys.: K_58
		numer projektu: STA-CK.DYN-2022	
imię i nazwisko:		nr uprawnień:	podpis:
branża:	KONSTRUKCJA		
projektant:			
mgr inż. Andrzej SYGNAROWICZ		2/95	
projektant sprawdzający:			
mgr inż. Mariusz Salamon		PDK/0050/PWOK/08	